

# Morning Brief

Daily | Juni. 12, 2023

## Today's Outlook:

Sentimen positif tersebar merata di bursa regional, dengan saham-saham AS mencatatkan titik tertinggi untuk tahun ini (terutama berkat bantuan saham raksasa sektor Teknologi); dipicu oleh pertaruhan Federal Reserve akhirnya akan menggerakkan laju naik suku bunga. MSCI indeks saham dunia tercatat pada titik tertinggi 13 bulan, mendulang kenaikan mingguan sebesar 0.6%. Seperti dilansir oleh Refinitiv, S&P500 saat ini telah membukukan kenaikan 20% semenjak titik terendah 12 Oktober lalu, mengkonfirmasi ini adalah suatu bull market. Para pelaku pasar saat ini tengah memperhitungkan 73% kemungkinan The Fed akan menahan suku bunga tetap di level 5-5.25% pada keputusan FOMC Meeting tanggal 15 Juni ini WIB; namun membuka 50% kemungkinan adanya kenaikan pada July nanti. Pergunjungan atas masa depan suku bunga AS ini juga menggerakkan naik imbal hasil obligasi negara mereka. US Treasury tenor 2 tahun, yang mana paling sensitif dengan ekspektasi kebijakan moneter, naik ke level yield 4.602%; sementara benchmark 10 tahun menguat ke tingkat yield 3.743%.

US Dollar index, yang mengukur kekuatan mata uang AS dibanding 6 mata uang major dunia lainnya, rebound 0.21% ke posisi 103.47.

Jepang pagi ini telah melaporkan inflasi di tingkat produsen (PPI May) yang ternyata turun di bawah ekspektasi. Indonesia akan memantau data Consumer Confidence (May), berbanding dengan angka April di pembacaan 126.1. Malam nanti menarik untuk memperhatikan Ekspektasi Inflasi Konsumen AS, berbanding dengan posisi sebelumnya pada 4.4%.

## Corporate News

**Jelang Jatuh Tempo, PTPP Siapkan IDR 460 Miliar Untuk Pelunasan Obligasi** PT Pembangunan Perumahan Tbk (PTPP) menegaskan telah menyiapkan dana untuk pelunasan obligasi yang akan jatuh tempo. Direktur Keuangan dan Manajemen Risiko PTPP, Agus Purbianto mengatakan dana yang telah disiapkan mencapai IDR 460 miliar. Adapun obligasi yang akan jatuh tempo pada 5 Juli 2023 mendatang yaitu Obligasi Berkelanjutan II PTPP Tahap I Tahun 2018 Seri B. (Emiten News)

## Domestic Issue

**Kupon Obligasi Korporasi Tercatat Naik Pada 2023, Simak Faktor Pendorongnya** Kenaikan suku bunga acuan yang berlanjut di tahun 2023 turut menggerakkan tingkat bunga obligasi korporasi. Hal ini terindikasi dari naiknya kupon yang dibayarkan oleh perusahaan penerbit surat utang. PT Pemeringkat Efek Indonesia (Pefindo) mencatat, kenaikan kupon obligasi korporasi tenor 3 tahun yang diterbitkan selama Januari-April 2023 berkisar 60 bps hingga 80 bps. Sementara itu, kenaikan kupon obligasi dengan tenor 1 tahun bisa di atas 100 bps. Chief Economist Pefindo Suhindarto mengatakan, kenaikan yang lebih tinggi pada tenor 1 tahun terjadi akibat tingginya pasokan baru. (Kontan)

## Recommendation

**US10YT** tampak mantap di atas Support MA10 & MA20, menjadikan range yield 3.706-3.75% sebagai Support terdekat saat ini. US10YT masih punya peluang naik lebih lanjut menuju TARGET yield : 3.843% / 3.97%. ADVISE : Average Up accordingly.

**ID10YT** mencoba untuk break Resistance MA10 & MA20 ke atas yield 6.409%. ADVISE : Apabila pattern channel downtrend ini mampu dipatahkan, maka terbukalah potensi naik menuju TARGET : 6.540% (MA50) atau 6.65%. ADVISE : Average Up accordingly.

## PRICE OF BENCHMARK SERIES

FR0090 : 98.18 (5.66%)  
FR0091 : 100.15 (6.35%)  
FR0093 : 99.68 (6.41%)  
FR0092 : 104.52 (6.70%)

FR0086 : 99.77 (5.59%)  
FR0087 : 100.76 (6.37%)  
FR0083 : 108.24 (6.68%)  
FR0088 : 98.85 (6.38%)

## CDS of Indonesia Bonds

CDS 2yr: **-1.47%** to 34.74

CDS 5yr: **-1.52%** to 84.29

CDS 10yr: **-1.14%** to 145.26

## Government Bond Yields & FX

	Last	Chg.
Tenor: 10 year	6.34%	-0.02%
USDIDR	14,840	-0.37%
KRWIDR	11.49	0.59%

## Global Indices

Index	Last	Chg.	%
Dow Jones	33,876.78	43.17	0.13%
S&P 500	4,298.86	4.93	0.11%
FTSE 100	7,562.36	(37.38)	-0.49%
DAX	15,949.84	(40.12)	-0.25%
Nikkei	32,265.17	623.90	1.97%
Hang Seng	19,389.95	90.77	0.47%
Shanghai	3,231.41	17.82	0.56%
Kospi	2,641.16	30.31	1.16%
EIDO	23.46	0.01	0.04%

## Commodities

Commodity	Last	Chg.	%
Gold (\$/troy oz.)	1,961.2	(4.3)	-0.22%
Crude Oil (\$/bbl)	70.17	(1.12)	-1.57%
Coal (\$/ton)	135.70	(0.55)	-0.40%
Nickel LME (\$/MT)	21,170	38.0	0.18%
Tin LME (\$/MT)	26,502	685.0	2.65%
CPO (MYR/Ton)	3,367	103.0	3.16%

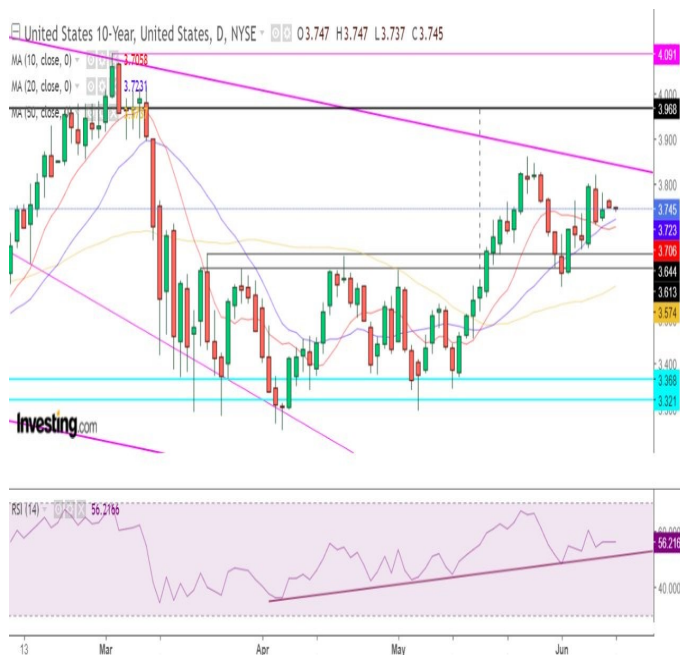
## Indonesia Macroeconomic Data

Monthly Indicators	Last	Prev.	Quarterly Indicators	Last	Prev.
BI 7 Day Rev Repo Rate	5.75%	5.75%	Real GDP	5.03%	5.01%
FX Reserve (USD bn)	144.20	145.20	Current Acc (USD bn)	3.00	4.54
Trd Balance (USD bn)	3.94	2.91	Govt. Spending Yoy	3.99%	-4.77%
Exports Yoy	-29.40%	-11.33%	FDI (USD bn)	5.14	5.14
Imports Yoy	-22.32%	-6.26%	Business Confidence	104.82	105.33
Inflation Yoy	4.00%	4.33%	Cons. Confidence*	126.10	123.30

Date	Country	Hour Jakarta	Event	Period	Actual	Consensus	Previous
<b>Monday</b>	ID	—	Consumer Confidence Index	May	—	—	126.1
12 – June	GE	—	Wholesale Price Index YoY	May	—	—	-0.5%
<b>Tuesday</b>	US	19:30	CPI YoY	May	4.1%	4.1%	4.9%
13 – June	GE	13:00	CPI YoY	May F	6.1%	6.1%	6.1%
<b>Wednesday</b>	US	18:00	MBA Mortgage Applications	Jun 9	—	—	-1.4%
14 – June	US	19:30	PPI Final Demand MoM	May	-0.1%	-0.1%	0.2%
<b>Thursday</b>	US	01:00	FOMC Rate Decision (Upper Bound)	Jun 14	5.25%	5.25%	5.25%
15 – June	US	01:00	FOMC Rate Decision (Lower Bound)	Jun 14	5.00%	5.00%	5.00%
	US	19:30	Retail Sales Advance MoM	May	0.0%	0.0%	0.4%
	US	19:30	Initial Jobless Claims	Jun 10	—	—	261K
	US	19:30	Empire Manufacturing	Jun	-15.6	-15.6	-31.8
	US	20:15	Industrial Production MoM	May	0.1%	0.1%	0.5%
	CH	09:00	Industrial Production YoY	May	3.5%	3.5%	5.6%
	CH	09:00	Retail Sales YoY	May	13.9%	13.9%	18.4%
	ID	11:00	Trade Balance	May	\$2,573 Mn	\$2,573 Mn	\$3,940 Mn
	ID	11:00	Exports YoY	May	-12.0%	-12.0%	-29.4%
	ID	11:00	Import YoY	May	-12.1%	-12.1%	-22.3%
<b>Friday</b>	US	21:00	U. of Mich. Sentiment	Jun P	60.0	60.0	59.2
16 – June	JP	—	BoJ Policy Balance Rate	Jun 16	—	—	-0.1%

Source: Bloomberg, NHKSI Research

## United States 10 Years Treasury



## Indonesia 10 Years Treasury



## Research Division

### Head of Research

**Liza Camelia Suryanata**

Equity Strategy, Macroeconomics,  
Technical  
T +62 21 5088 ext 9134

### Analyst

**Cindy Alicia Ramadhania**

Consumer, Healthcare  
T +62 21 5088 ext 9129  
E cindy.alicia@nhsec.co.id

### Analyst

**Leonardo Lijuwardi**

Banking, Infrastructure  
T +62 21 5088 ext 9127  
E leonardol.lijuwardi@nhsec.co.id

### Research Support

**Amalia Huda Nurfalah**

Editor & Translator  
T +62 21 5088 ext 9132  
E amalia.huda@nhsec.co.id

#### DISCLAIMER

This report and any electronic access hereto are restricted and intended only for the clients and related entities of PT NH Korindo Sekuritas Indonesia. This report is only for information and recipient use. It is not reproduced, copied, or made available for others. Under no circumstances is it considered as a selling offer or solicitation of securities buying. Any recommendation contained herein may not suitable for all investors. Although the information hereof is obtained from reliable sources, its accuracy and completeness cannot be guaranteed. PT NH Korindo Sekuritas Indonesia, its affiliated companies, employees, and agents are held harmless from any responsibility and liability for claims, proceedings, action, losses, expenses, damages, or costs filed against or suffered by any person as a result of acting pursuant to the contents hereof. Neither is PT NH Korindo Sekuritas Indonesia, its affiliated companies, employees, nor agents are liable for errors, omissions, misstatements, negligence, inaccuracy contained herein.

All rights reserved by PT NH Korindo Sekuritas Indonesia



## PT. NH Korindo Sekuritas Indonesia

Member of Indonesia Stock Exchange

### JAKARTA (HEADQUARTER):

District 8 Treasury Tower 51<sup>st</sup> Fl. Unit A, SCBD Lot.28

Jl. Jendral Sudirman Kav. 52-53

Jakarta Selatan 12190

Telp : +62 21 5088 9102

### Branch Office BSD:

ITC BSD Blok R No.48

Jl. Pahlawan Seribu Serpong

Tangerang Selatan 15311

Indonesia

Telp : +62 21 509 20230

### Branch Office Medan :

Jl. Asia No. 548 S

Medan – Sumatera Utara 20214

Indonesia

Telp : +62 614 156500

### Branch Office Bandung:

Paskal Hypersquare Blok A1

Jl. Pasirkaliki No 25-27

Bandung 40181

Indonesia

### Branch Office Bandengan (Jakarta Utara):

Jl. Bandengan Utara Kav. 81

Blok A No.02, Lt 1

Jakarta Utara 14440

Indonesia

Telp : +62 21 6667 4959

### Branch Office Kamal Muara (Jakarta Utara):

Rukan Exclusive Mediterania

Blok F No.2

Jakarta Utara 14470

Indonesia

Telp : +62 24 844 6878

### Branch Office Pekanbaru:

Sudirman City Square

Jl. Jend. Sudirman Blok A No.7

Pekanbaru

Indonesia

Telp : +62 761 801 1330

### Branch Office Makassar:

Jl. Gunung Latimojong No.120A

Makassar

Indonesia

### Branch Office Denpasar:

Jl. Cok Agung Tresna

Ruko Griya Alamanda No. 9

Renon Denpasar, Bali 80226

Indonesia

Telp : +62 361 209 4230

### A Member of NH Investment & Securities Global Network

Seoul | New York | Hong Kong | Singapore | Shanghai | Beijing | Hanoi |  
Jakarta