

# Morning Brief

Daily | Mei. 12, 2023

## Today's Outlook:

Pelaku pasar memperkirakan Federal Reserve akan segera menghentikan trend naik suku bunga AS seiring munculnya data bahwa Inflasi berhasil melandai dan naiknya klaim pengangguran. Adapun US PPI (Apr.) naik 0.2% mom, lebih rendah dari forecast para ekonom di 0.3 ; serta melambat ke level 3.2% YoY dari 3.4 pada bulan sebelumnya. Initial Jobless Claims mingguan bertambah 22ribu menjadi 264ribu untuk minggu yang berakhir 6May, merupakan klaim tertinggi dalam 1,5 tahun. Pola klaim pengangguran ini menunjukkan pertumbuhan upah buruh & permintaan tenaga kerja yang mulai melambat.

Dari belahan dunia Asia, China melaporkan Inflasi (Apr.) yang masih saja semakin melandai sekarang di level 0.1% YoY (dari 0.7% bulan sebelumnya), dan malah terjadi deflasi secara bulan -0.1% (vs 0.0% forecast) . Inflasi di tingkat produsen atau PPI mereka juga drop lebih besar dari perkiraan pada minus 3.6%, deflasi yang lebih besar baik dari forecast maupun previous period. Sementara dari Eropa, Bank of England memantapkan trend naik suku bunga mereka dengan kembali naikan 25bps menjadikan suku bunga acuan Inggris berada di level 4.5%. Menyusul pada siang hari ini akan dipantau angka GDP 1Q23 serta Manufacturing Production (Mar.) dari Inggris ; untuk mengetahui sejauh mana ancaman resesi telah datang ke benua Eropa, sebagaimana telah mulai tercermin lebih dulu pada AS dan lemahnya ekonomi China.

## Corporate News

**MNC Energy Rilis Surat Utang IDR 1,5 Triliun dan 2,5 Miliar Saham Baru** Emiten batu bara milik taipan Hary Tanoesoedibjo, PT MNC Energy Investment Tbk melakukan beberapa aksi korporasi untuk mencari tambahan modal kerja. Melansir keterbukaan informasi BEI pada Kamis kemarin (11/5), emiten dengan kode IATA ini akan menerbitkan obligasi, sukuk atau surat utang lainnya dari lembaga keuangan bukan bank senilai IDR 1,5 triliun dan penerbitan 2,5 miliar saham baru. Rencananya dana hasil surat utang itu akan memperkuat struktur permodalan dan keuangan, namun tidak terbatas pada cadangan peningkatan modal kerja dan anak usaha. Namun penggunaan dana dapat berubah dan disesuaikan dengan kebutuhan perseroan dengan cara direksi akan mengusulkan kepada dewan komisaris. (Katadata)

## Domestic Issue

**Pemerintah Bakal Tawarkan Sukuk Tabungan ST010T2 dan ST010T4, Layak Koleksi?** Pemerintah akan melakukan penjualan instrumen Sukuk Tabungan Seri ST010T2 dan Green Sukuk Ritel Sukuk Tabungan Seri ST010T4. Analis menilai instrumen yang ditawarkan menarik di tengah tingginya ketidakpastian ekonomi. Head of Business Development Division HPAM Reza Fahmi mengatakan, instrumen yang akan ditawarkan pemerintah terbilang menarik di tengah tren kenaikan suku bunga acuan. Sebab, ST010 memiliki imbal hasil mengambang dengan batas minimal (floating with floor). Senada, Presiden Komisioner HFX International Berjangka Sutopo Widodo juga berpandangan bahwa di antara dua sukuk yang ditawarkan ia menilai sukuk dengan tenor dua tahun lebih menarik. Kedua analis juga menilai bahwa dengan kondisi market yang masih volatile, membuat banyak investor tertarik dengan ST010. (Kontan)

## Recommendation

**US10YT** berada di area Support dari level previous Low sekitar yield 3.368% - 3.321%, di kala RSI muncul positive divergence. ADVISE : BUY ON WEAKNESS ; dengan Average Up bertahap setelah penembusan Resistance MA pada range : 3.441% - 3.517%. TARGET : 3.613% - 3.644%.

**ID10YT** tampaknya juga akan kembali uji Support dari level previous Low pada yield 6.402%, sementara saat ini RSI masih terdeteksi positive divergence. ADVISE : BUY ON WEAKNESS, antisipasi technical rebound menuju Resistance terdekat : MA10 / 6.484%.

## PRICE OF BENCHMARK SERIES

FRO090	: 96.56 (6.01%)
FRO091	: 99.83 (6.40%)
FRO093	: 100.57 (6.31%)
FRO092	: 103.00 (6.84%)
FRO086	: 98.62 (6.02%)
FRO087	: 100.59 (6.40%)
FRO083	: 106.69 (6.83%)
FRO088	: 98.07 (6.47%)

## CDS of Indonesia Bonds

CDS 2yr	: -1.47% to 41.09
CDS 5yr	: -2.94% to 95.30
CDS 10yr	: -1.12% to 160.51

## Government Bond Yields & FX

	Last	Chg.
Tenor: 10 year	6.40%	-0.08%
USDIDR	14,724	-0.01%
KRWIDR	11.10	-0.15%

## Global Indices

Index	Last	Chg.	%
Dow Jones	33,309.51	(221.82)	-0.66%
S&P 500	4,130.62	(7.02)	-0.17%
FTSE 100	7,730.58	(10.75)	-0.14%
DAX	15,834.91	(61.32)	-0.39%
Nikkei	29,126.72	4.54	0.02%
Hang Seng	19,743.79	(18.41)	-0.09%
Shanghai	3,309.55	(9.60)	-0.29%
Kospi	2,491.00	(5.51)	-0.22%
EIDO	23.80	(0.43)	-1.77%

## Commodities

Commodity	Last	Chg.	%
Gold (\$/troy oz.)	2,015.1	(15.0)	-0.74%
Crude Oil (\$/bbl)	70.87	(1.69)	-2.33%
Coal (\$/ton)	163.00	(3.95)	-2.37%
Nickel LME (\$/MT)	21,780	(751.0)	-3.33%
Tin LME (\$/MT)	25,308	(538.0)	-2.08%
CPO (MYR/Ton)	3,603	(106.0)	-2.86%

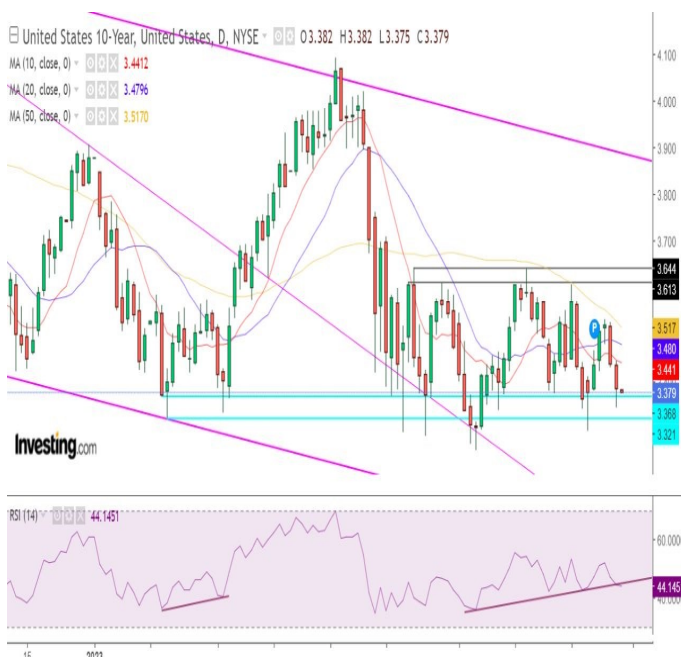
## Indonesia Macroeconomic Data

Monthly Indicators	Last	Prev.	Quarterly Indicators	Last	Prev.
BI 7 Day Rev Repo Rate	5.75%	5.75%	Real GDP	5.03%	5.01%
FX Reserve (USD bn)	144.20	145.20	Current Acc (USD bn)	4.54	4.02
Trd Balance (USD bn)	2.91	5.48	Govt. Spending Yoy	-4.77%	-2.88%
Exports Yoy	-11.33%	4.51%	FDI (USD bn)	5.27	5.14
Imports Yoy	-6.26%	-4.32%	Business Confidence	104.82	105.33
Inflation Yoy	4.33%	4.97%	Cons. Confidence*	126.10	123.30

Date	Country	Hour Jakarta	Event	Period	Actual	Consensus	Previous
<b>Monday</b> 8– Mei.	US	21:00	Wholesale Inventories MoM	Mar F	0.0%	0.1%	0.1%
	ID	10:00	Foreign Reserves	Apr	\$144.20Bn	—	\$145.20Bn
<b>Tuesday</b> 9– Mei.	CH	—	Trade Balance	Apr	\$71.25Bn	\$69.00Bn	\$88.19Bn
	ID	—	Consumer Confidence Index	Apr	126.1	—	123.3
<b>Wednesday</b> 10– Mei.	US	19:30	CPI MoM	Apr	0.4%	0.4%	0.1%
	US	19:30	CPI YoY	Apr	4.9%	5.0%	5.0%
<b>Thursday</b> 11– Mei.	US	19:30	PPI Final Demand MoM	Apr	0.2%	0.3%	-0.5%
	US	19:30	Initial Jobless Claims	May 6	264K	—	242K
	CH	08:30	CPI YoY	Apr	0.1%	0.3%	0.7%
	CH	08:30	PPI YoY	Apr	-3.6%	-3.2%	-2.5%
<b>Friday</b> 12– Mei.	US	21:00	U. of Mich. Sentiment	May P		63.0	63.5
	FR	13:45	CPI YoY	Apr F		—	5.9%

Source: Bloomberg, NHKSI Research

## United States 10 Years Treasury



## Indonesia 10 Years Treasury



## Research Division

### Head of Research

**Liza Camelia Suryanata**

Equity Strategy, Macroeconomics,  
Technical  
T +62 21 5088 ext 9134

### Analyst

**Cindy Alicia Ramadhania**

Consumer, Healthcare  
T +62 21 5088 ext 9129  
E cindy.alicia@nhsec.co.id

### Analyst

**Leonardo Lijuwardi**

Banking, Infrastructure  
T +62 21 5088 ext 9127  
E leonardol.lijuwardi@nhsec.co.id

### Research Support

**Amalia Huda Nurfalah**

Editor & Translator  
T +62 21 5088 ext 9132  
E amalia.huda@nhsec.co.id

#### DISCLAIMER

This report and any electronic access hereto are restricted and intended only for the clients and related entities of PT NH Korindo Sekuritas Indonesia. This report is only for information and recipient use. It is not reproduced, copied, or made available for others. Under no circumstances is it considered as a selling offer or solicitation of securities buying. Any recommendation contained herein may not be suitable for all investors. Although the information hereof is obtained from reliable sources, its accuracy and completeness cannot be guaranteed. PT NH Korindo Sekuritas Indonesia, its affiliated companies, employees, and agents are held harmless from any responsibility and liability for claims, proceedings, action, losses, expenses, damages, or costs filed against or suffered by any person as a result of acting pursuant to the contents hereof. Neither is PT NH Korindo Sekuritas Indonesia, its affiliated companies, employees, nor agents are liable for errors, omissions, misstatements, negligence, inaccuracy contained herein.

All rights reserved by PT NH Korindo Sekuritas Indonesia



## PT. NH Korindo Sekuritas Indonesia

Member of Indonesia Stock Exchange

### JAKARTA (HEADQUARTER):

District 8 Treasury Tower 51<sup>st</sup> Fl. Unit A, SCBD Lot.28

Jl. Jendral Sudirman Kav. 52-53

Jakarta Selatan 12190

Telp : +62 21 5088 9102

### Branch Office BSD:

ITC BSD Blok R No.48

Jl. Pahlawan Seribu Serpong

Tangerang Selatan 15311

Indonesia

Telp : +62 21 509 20230

### Branch Office Medan :

Jl. Asia No. 548 S

Medan – Sumatera Utara 20214

Indonesia

Telp : +62 614 156500

### Branch Office Bandung:

Paskal Hypersquare Blok A1

Jl. Pasirkaliki No 25-27

Bandung 40181

Indonesia

### Branch Office Bandengan (Jakarta Utara):

Jl. Bandengan Utara Kav. 81

Blok A No.02, Lt 1

Jakarta Utara 14440

Indonesia

Telp : +62 21 6667 4959

### Branch Office Kamal Muara (Jakarta Utara):

Rukan Exclusive Mediterania  
Blok F No.2

Jakarta Utara 14470

Indonesia

Telp : +62 24 844 6878

### Branch Office Pekanbaru:

Sudirman City Square

Jl. Jend. Sudirman Blok A No.7

Pekanbaru

Indonesia

Telp : +62 761 801 1330

### Branch Office Makassar:

Jl. Gunung Latimojong No.120A

Makassar

Indonesia

### Branch Office Denpasar:

Jl. Cok Agung Tresna

Ruko Griya Alamanda No. 9

Renon Denpasar, Bali 80226

Indonesia

Telp : +62 361 209 4230

### A Member of NH Investment & Securities Global Network

Seoul | New York | Hong Kong | Singapore | Shanghai | Beijing | Hanoi |  
Jakarta