

# Morning Brief

Daily | July. 19, 2022

## JCI Movement



### Today's Outlook:

**Perlambatan Loan Growth dan Loan Quality dalam Outlook Perbankan.** Wall Street melemah pada awal pekan, dengan S&P500 dan Nasdaq turun 0,8%; Dow Jones turun 0,7%. Investor mencermati penyaluran Corporate Loan 2Q22 Perbankan yang lebih tinggi, namun untuk menutupi peningkatan biaya akibat melonjaknya inflasi, dapat mempengaruhi Loan Quality. Perbankan juga menghadapi risiko perlambatan Loan Growth, jika prospek ekonomi memburuk. Guna menopang Bottom Lines, Perbankan fokus meningkatkan Net Interest Income, memanfaatkan kenaikan FFR. Analisis bahkan telah memproyeksikan kenaikan Net Interest Income tinggi, dan melampaui ekspektasi. Saat ini, Perbankan diuntungkan oleh kenaikan Lending Rate yang lebih cepat dibanding Deposit Rate. Tingginya likuiditas selama pandemi juga membuat Perbankan dapat menjaga Cost of Fund.

**Consumer Non-Cyclicals dan Finance pimpin penguatan sektoral, jelang sejumlah Earning Results minggu depan.** Awal pekan, IHSG sempat menyentuh level tinggi di 6.702 sebelum akhirnya ditutup menguat tipis 7 poin ke level 6.659. Pergerakan IHSG kemarin juga dipengaruhi oleh tekanan salah satu saham Teknologi berkapitalisasi besar yang sempat mencatatkan auto reject bawah. Di sisi lain, investor mencermati sejumlah saham Consumer Non-Cyclicals yang relatif resilient pada potensi kenaikan inflasi, membuat sektor ini ditutup menguat lebih dari 1%. Investor juga tetap mencermati sejumlah saham the Big Four Bank, menjelang Earning Results dan pasca kenaikan Giro Wajib Minimum. Di tengah sejumlah sentimen, NHKSI Research memproyeksikan IHSG bergerak upward dengan kisaran 6.600-6.800.

### Company News

AALI : Produksi CPO Turun 16,9%  
INTP : Mendapat Pasokan Batubara  
TOTL : Raih Kontrak Baru IDR618,9 Miliar

### Domestic & Global News

BI Sempurnakan Ketentuan Pasar Valas  
Perbankan AS Tingkatkan Prospek NII

### Sectors

	Last	Chg.	%
Consumer Non-Cyclicals	711.33	8.90	1.27%
Finance	1,423.42	15.62	1.11%
Property	662.62	4.22	0.64%
Infrastructure	956.27	3.68	0.39%
Transportation & Logistic	1,932.41	3.26	0.17%
Basic Material	1,216.13	0.99	0.08%
Industrial	1,180.29	0.33	0.03%
Healthcare	1,521.29	-4.60	-0.30%
Consumer Cyclicals	862.68	-3.04	-0.35%
Energy	1,615.19	-11.20	-0.69%
Technology	7,548.04	-87.81	-1.15%

### Indonesia Macroeconomic Data

Monthly Indicators	Last	Prev.	Quarterly Indicators	Last	Prev.
BI 7 Day Rev Repo Rate	3.50%	3.50%	Real GDP	5.01%	3.51%
FX Reserve (USD bn)	136.40	135.60	Current Acc (USD bn)	0.20	4.97
Trd Balance (USD bn)	5.09	2.90	Govt. Spending Yoy	-7.74%	5.25%
Exports Yoy	40.68%	27.00%	FDI (USD bn)	5.67	4.70
Imports Yoy	21.98%	30.74%	Business Confidence	104.82	105.33
Inflation Yoy	4.35%	3.55%	Cons. Confidence*	128.20	113.10

### JCI Index

July 18	6,659.25
Chg.	7.35 pts (+0.11%)
Volume (bn shares)	10.15
Value (IDR tn)	11.49
<b>Up 247 Down 226 Unchanged 175</b>	

### Most Active Stocks

(IDR bn)			
by Value			
Stocks	Val.	Stocks	Val.
BBRI	556.6	BEBS	289.9
BMRI	554.9	ARTO	240.2
BBCA	426.5	ANTM	215.6
GOTO	375.5	ADMR	211.3
TLKM	347.1	CARE	204.6

### Foreign Transaction

(IDR bn)			
by Value			
Stocks	Val.	Stocks	Val.
BBRI	556.6	BEBS	289.9
BMRI	554.9	ARTO	240.2
BBCA	426.5	ANTM	215.6
GOTO	375.5	ADMR	211.3
TLKM	347.1	CARE	204.6

(IDR bn)			
Foreign Transaction			
Buy			2,886
Sell			3,434
Net Buy (Sell)			(548)
Top Buy	NB Val.	Top Sell	NS Val.
ADMR	35.8	BBRI	183.7
AMRT	33.3	BMRI	150.5
BEBS	33.0	BBCA	102.2
ADRO	30.1	ANTM	33.0
TLKM	20.7	MDKA	29.9

### Government Bond Yields & FX

	Last	Chg.
Tenor: 10 year	7.38%	-0.01%
USDIDR	14,982	-0.07%
KRWIDR	11.37	0.57%

### Global Indices

Index	Last	Chg.	%
Dow Jones	31,072.61	(215.65)	-0.69%
S&P 500	3,830.85	(32.31)	-0.84%
FTSE 100	7,223.24	64.23	0.90%
DAX	12,959.81	95.09	0.74%
Nikkei	26,788.47	0.00	0.00%
Hang Seng	20,846.18	548.46	2.70%
Shanghai	3,278.10	50.04	1.55%
Kospi	2,375.25	44.27	1.90%
EIDO	21.64	0.02	0.09%

### Commodities

Commodity	Last	Chg.	%
Gold (\$/troy oz.)	1,709.2	1.1	0.06%
Crude Oil (\$/bbl)	102.60	5.01	5.13%
Coal (\$/ton)	396.05	(10.50)	-2.58%
Nickel LME (\$/MT)	20,652	1267.0	6.54%
Tin LME (\$/MT)	24,719	(131.0)	-0.53%
CPO (MYR/Ton)	3,945	316.0	8.71%

### **AALI : Produksi CPO Turun 16,9%**

PT Astra Agro Lestari Tbk (AALI) mencatatkan penurunan produksi CPO sebesar 16,9% menjadi 510 ribu ton pada 5M22. Penurunan ini diiringi dengan penurunan TBS (tandan buah segar) proses sebesar 13,4% sebagai imbas dari masih dirasakannya penurunan produktivitas tanaman akibat kemarau panjang yang terjadi pada tahun 2019. (Kontan)

### **NETV : Mendapat Pasokan Batubara**

PT Indocement Tungal Prakarsa Tbk (INTP) berhasil mendapatkan beberapa kesepakatan batubara dengan harga yang lebih baik, walaupun harga yang didapatkan masih berada di atas harga kebijakan DMO. Perseroan tidak merinci seberapa banyak batubara yang berhasil didapatkan. Namun, sampai dengan saat ini INTP masih terus berupaya untuk mendapatkan harga beli batubara yang mendekati harga DMO. (Kontan)

### **TOTL : Raih Kontrak Baru IDR618,9 Miliar**

PT Total Bangun Persada Tbk (TOTL) meraih kontrak baru sebesar IDR618,9 miliar hingga awal Juli 2022. Perseroan masih terus berupaya memenuhi target kontrak baru senilai IDR2 triliun pada tahun 2022. Nilai kontrak yang berhasil diraih berasal dari pembangunan Gedung Perkantoran, Pusat Perbelanjaan, Edukasi, Mixed Use, dan Hotel. (Kontan)

## Domestic & Global News

### **BI Sempurnakan Ketentuan Pasar Valas**

Bank Indonesia menyempurnakan ketentuan mengenai pasar valuta asing dengan menerbitkan Peraturan Bank Indonesia (PBI) Nomor 24/7/PBI/2022 tentang Transaksi di Pasar Valuta Asing. BI menyatakan kehadiran aturan tersebut untuk merespon dinamika perekonomian global dan domestik serta mencapai kondisi pasar valas yang ideal. Untuk itu, BI menerbitkan aturan yang terintegrasi melalui penggabungan ketentuan di pasar valas menjadi satu yang mengatur prinsip, fleksibilitas pelaku pasar serta mendorong penawaran atau permintaan valas yang optimal. (Kontan)

### **Perbankan AS Tingkatkan Prospek NII**

Bank-bank besar AS mengatakan pendapatan bunga bersih sebagai sumber pendapatan utama, akan terus tumbuh tahun ini karena suku bunga naik, membantu menopang laba dari penurunan di bidang bisnis lainnya. Investor dan analis telah melacak pendapatan bunga bersih bank, atau NII, uang yang diperoleh bank dari pinjaman dan sekuritas di atas biaya dana. Aliran pendapatan telah meningkat karena Federal Reserve AS telah menaikkan suku bunga untuk mendinginkan inflasi yang melonjak. Analis telah memperkirakan kenaikan NII akan menjadi yang terbesar dalam beberapa tahun dan nilai NII umumnya berada di atas ekspektasi. (Reuters)

	Last Price	End of Last Year Price	Target Price*	Rating	Upside Potential (%)	1 Year Change (%)	Market Cap (IDR tn)	Price / EPS (TTM)	Price / BVPS	Return on Equity (%)	Dividend Yield TTM (%)	Sales Growth Yoy (%)	EPS Growth Yoy (%)	Adj. Beta
<b>Finance</b>							3,039.9							
BBCA	7,150	7,300	9,000	Buy	25.9	19.1	881.4	27.2x	4.5x	17.4	2.0	3.9	13.6	0.9
BBRI	4,140	4,110	5,500	Buy	32.9	12.3	627.5	15.1x	2.3x	15.7	4.2	3.9	30.3	1.3
BBNI	7,325	6,750	10,700	Buy	46.1	52.0	136.6	10.9x	1.1x	10.4	2.0	2.7	66.2	1.4
BMRI	7,350	7,025	9,800	Buy	33.3	27.8	343.0	10.7x	1.8x	17.1	4.9	5.8	69.5	1.2
<b>Consumer Non-Cyclicals</b>							1,137.2							
ICBP	9,500	8,700	10,400	Overweight	9.5	11.8	110.8	16.8x	3.1x	19.5	2.3	13.9	11.4	0.5
UNVR	4,980	4,110	5,700	Overweight	14.5	(1.9)	190.0	31.2x	29.8x	94.0	3.0	5.4	17.8	0.5
GGRM	29,500	30,600	32,700	Overweight	10.8	(21.1)	56.8	11.5x	0.9x	8.2	7.6	(1.5)	(38.3)	0.8
HMSP	960	965	1,000	Hold	4.2	(13.5)	111.7	17.4x	3.6x	20.2	6.6	11.0	(27.3)	0.9
CPIN	5,750	5,950	5,600	Hold	(2.6)	(10.9)	94.3	28.0x	3.6x	13.1	1.9	15.2	(18.0)	0.8
AALI	9,400	9,500	14,900	Buy	58.5	19.0	18.1	7.9x	0.9x	11.4	4.9	30.7	197.6	0.9
<b>Consumer Cyclicals</b>							376.9							
ERAA	494	600	640	Buy	29.6	(14.8)	7.9	7.6x	1.2x	17.0	4.6	5.8	11.8	0.7
MAPI	880	710	1,100	Buy	25.0	39.7	14.6	15.7x	2.3x	15.7	N/A	30.6	1450.0	1.0
<b>Healthcare</b>							259.9							
KLBF	1,655	1,615	1,800	Overweight	8.8	19.1	77.6	23.5x	3.8x	17.1	2.1	16.6	16.7	0.6
SIDO	960	865	1,100	Overweight	14.6	27.3	28.8	22.3x	9.3x	42.8	3.9	11.0	9.6	0.4
MIKA	2,750	2,260	3,000	Overweight	9.1	1.5	39.2	33.0x	7.4x	22.7	1.3	(9.2)	(13.8)	0.2
<b>Infrastructure</b>							890.79							
TLKM	4,190	4,040	4,940	Buy	17.9	30.1	415.1	16.7x	3.2x	21.0	3.6	3.7	1.7	1.0
JSMR	3,520	3,890	5,100	Buy	44.9	(2.8)	25.5	13.8x	1.2x	9.2	N/A	5.0	142.7	1.0
EXCL	2,340	3,170	3,800	Buy	62.4	(5.3)	25.1	22.6x	1.2x	5.6	2.2	7.9	(56.7)	0.9
TOWR	1,150	1,125	1,520	Buy	32.2	(14.8)	58.7	16.4x	4.4x	29.4	2.1	33.9	6.3	0.4
TBIG	2,980	2,950	3,240	Overweight	8.7	(6.9)	67.5	37.6x	6.7x	17.9	1.2	15.4	62.0	0.3
WIKA	910	1,105	1,280	Buy	40.7	(7.6)	8.2	199.8x	0.6x	0.3	N/A	(19.4)	(98.3)	1.4
PTPP	885	990	1,700	Buy	92.1	5.4	5.5	21.2x	0.5x	2.4	N/A	50.8	(16.7)	1.5
<b>Property &amp; Real Estate</b>							217.3							
CTRA	860	970	1,500	Buy	74.4	(7.5)	16.0	8.3x	0.9x	11.6	1.0	20.7	76.9	1.3
PWON	430	464	690	Buy	60.5	6.4	20.7	13.7x	1.3x	9.7	0.9	17.1	56.8	1.3
<b>Energy</b>							812.5							
PGAS	1,565	1,375	1,770	Overweight	13.1	56.5	37.9	7.0x	1.0x	14.6	8.0	14.2	96.9	1.4
PTBA	3,890	2,710	4,900	Buy	26.0	81.8	44.8	4.6x	1.7x	44.3	17.7	105.4	342.4	1.1
ADRO	2,790	2,250	3,900	Buy	39.8	123.2	89.2	4.7x	1.3x	30.0	10.8	77.0	472.3	1.0
<b>Industrial</b>							434.1							
UNTR	28,850	22,150	32,000	Overweight	10.9	51.0	107.6	8.5x	1.5x	18.5	4.3	56.3	131.6	0.8
ASII	6,025	5,700	8,000	Buy	32.8	26.0	243.9	10.5x	1.4x	13.7	4.0	39.0	83.7	1.0
<b>Basic Ind.</b>							901.4							
SMGR	6,500	7,250	9,500	Buy	46.2	(24.4)	38.6	18.6x	1.1x	6.0	2.7	0.7	10.5	1.1
INTP	9,275	12,100	12,700	Buy	36.9	(9.1)	34.1	20.9x	1.6x	7.5	5.4	3.5	(45.7)	1.1
INCO	4,880	4,680	8,200	Buy	68.0	(8.8)	48.5	16.2x	1.5x	9.3	N/A	13.8	100.0	1.4
ANTM	1,560	2,250	3,450	Buy	121.2	(40.9)	37.5	13.9x	1.7x	12.8	2.5	5.8	132.5	1.9

\* Target Price

Source: Bloomberg, NHKS Research

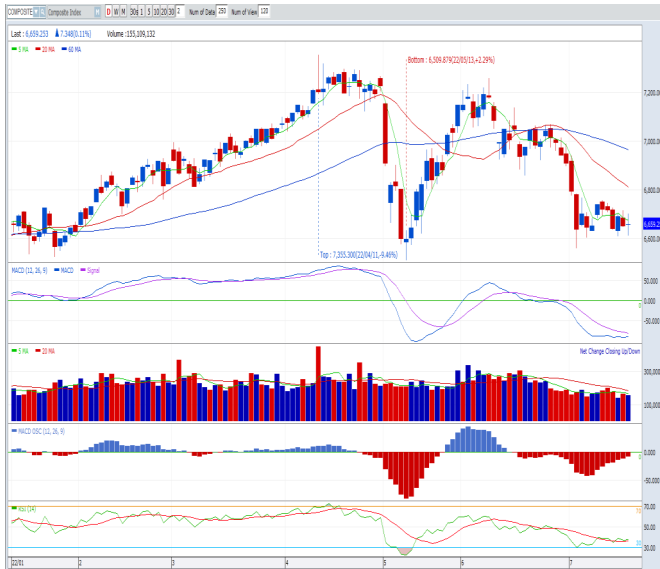
Date	Country	Hour Jakarta	Event	Period	Actual	Consensus	Previous
<b>Monday</b>	—	—	—	—	—	—	—
18 - July	—	—	—	—	—	—	—
<b>Tuesday</b>	EC	16:00	CPI YoY	Jun.		8.6%	8.1%
19 - July	EC	16:00	CPI MoM	Jun.		0.8%	0.8%
	US	19:30	Housing Starts	Jun.		1,590K	1,549K
	US	19:30	Building Permits	Jun.		1.666K	1,695K
<b>Wednesday</b>	GE	13:00	PPI YoY	Jun.		33.1%	33.6%
20 - July	US	18:00	MBA Mortgage Applications	Jul.		--	-1.7%
	US	21:00	Existing Home Sales	Jun.		5.40Mn	5.41Mn
	US	21:00	Existing Home Sales	Jun.		-0.2%	-3.4%
<b>Thursday</b>	ID	--	Bank Indonesia 7D Reverse Repo Rate	Jul.		3.50%	3.50%
21 - July	JP	06:50	Exports YoY	Jun.		17.2%	15.8%
	US	19:30	Initial Jobless Claims	Jul.		--	244K
	US	19:30	Continuing Claims	Jul.		--	1,331K
<b>Friday</b>	US	20:45	S&P Global US Manufacturing PMI	Jul.		51.0	52.7
22 - July	US	20:45	S&P Global US Services PMI	Jul.		52.0	52.7
	US	20:45	S&P Global US Composite PMI	Jul.		--	52.3

Source: Bloomberg, NHKSI Research

## Corporate Calendar

Date	Event	Company
<b>Monday</b>	RUPS	YELO, TRIN, KIOS, KAYU, INAI, BOGA, BMAS, ALMI
18 - July	Cum Dividend	ASBI
<b>Tuesday</b>	RUPS	TAMU, MSIN, INOV, ESIP, DNET, CLPI, ARII
19 - July	Cum Dividend	--
<b>Wednesday</b>	RUPS	TECH, TAXI, SHIP, RMKE, REAL, PYFA, LEAD, JAST, IKAN, ENRG, ELSA, DILD, DGNS, CPRO, CLAY, BIKE, BCAP, BAPA, BABP, ALTO
20 - July	Cum Dividend	--
<b>Thursday</b>	RUPS	SRIL, SOCI, SMKM, SMKL, SIPD, SIMP, POLY, PLIN, OPMS, LSIP, INTD, IKAI, IBFN, HADE, ENZO, DFAM, CARS, BNBR, BMHS, BKSW, BIMA, BBYB, BATA, ASSA, ASPI, ARKA, APLI
21 - July	Cum Dividend	--
<b>Friday</b>	RUPS	YULE, YPAS, UNSP, STAR, SLIS, SBAT, PURA, PRAS, PCAR, NATO, MLBI, MKNT, MCOR, LPPS, KARW, JMAS, INDF, IIKP, ICBP, GAMA, EKAD, DKFT, CAMP, BOLA, BIKA, AGAR
22 - July	Cum Dividend	--

Source: Bloomberg



PREVIOUS 18 JULI 2022

INDEX 6659.25 (+0.11%)  
TRANSACTIONS 10.15 TRILLION  
NETT FOREIGN 548 BILLION (SELL)

PREDICTION 19 JULI 2022

UPWARD  
6600-6800

CANDLE DITUTUP CANDLE DOJI DI BAWAH MA5. TEKANAN JUAL MULAI MEREDA TERLIHAT DARI INDIKATOR MACD HISTOGRAM MENUJU KE AREA POSITIF. VOLUME LEBIH RENDAH.

INCO—PT VALE INDONESIA TBK



PREVIOUS 18 JULI 2022

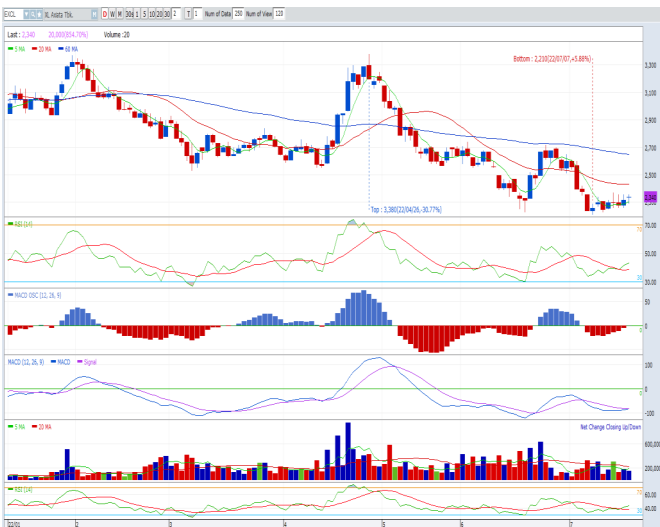
CLOSING 4880 (+2.31%)

PREDICTION 19 JULI 2022

BUY  
TARGET PRICE 5000  
STOPLOSS 4700

CANDLE DITUTUP DI BAWAH MA5. TEKANAN JUAL MEREDA DILIHAT DARI INDIKATOR MACD HISTOGRAM. INDIKATOR MACD BERPOTENSI GOLDEN CROSS. RSI OVERSOLD.

EXCL—PT XL AXIATA TBK



PREVIOUS 18 JULI 2022

CLOSING 2340 (+0.86%)

PREDICTION 19 JULI 2022

BUY  
TARGET PRICE 2450  
STOPLOSS 2250

CANDLE DITUTUP CANDLE DOJI. TEKANAN JUAL MULAI REDA DITUNJUKKAN OLEH INDIKATOR MACD HISTOGRAM. INDIKATOR MACD BERPOTENSI GOLDEN CROSS. VOLUME LEBIH RENDAH.

## Research Division

### Economist

#### Arief Machrus

Macroeconomics, Banking  
T +62 21 5088 ext 9127  
E arief.machrus@nhsec.co.id

### Analyst

#### Cindy Alicia

Consumer, Healthcare  
T +62 21 5088 ext 9129  
E cindy.alicia@nhsec.co.id

### Research Support

#### Jasmine Kusumawardani

Editor & Translator  
T +62 21 5088 ext 9132  
E jasmine.kusumawardani@nhsec.co.id

#### DISCLAIMER

This report and any electronic access hereto are restricted and intended only for the clients and related entities of PT NH Korindo Sekuritas Indonesia. This report is only for information and recipient use. It is not reproduced, copied, or made available for others. Under no circumstances is it considered as a selling offer or solicitation of securities buying. Any recommendation contained herein may not suitable for all investors. Although the information hereof is obtained from reliable sources, its accuracy and completeness cannot be guaranteed. PT NH Korindo Sekuritas Indonesia, its affiliated companies, employees, and agents are held harmless from any responsibility and liability for claims, proceedings, action, losses, expenses, damages, or costs filed against or suffered by any person as a result of acting pursuant to the contents hereof. Neither is PT NH Korindo Sekuritas Indonesia, its affiliated companies, employees, nor agents are liable for errors, omissions, misstatements, negligence, inaccuracy contained herein.

All rights reserved by PT NH Korindo Sekuritas Indonesia



## PT. NH Korindo Sekuritas Indonesia

Member of Indonesia Stock Exchange

**Head Office :**

District 8 Treasury Tower 51<sup>st</sup> Fl. Unit A, SCBD Lot.28

Jl. Jendral Sudirman Kav. 52-53

Jakarta Selatan 12190

Telp : +62 21 50889100

Fax : +62 21 50889101

**Branch Office BSD:**

ITC BSD Blok R No.48

Jl. Pahlawan Seribu Serpong

Tangerang Selatan 15322

Indonesia

Telp : +62 21 5316 2049

**Branch Office Medan :**

Jl. Timor No 147

Medan, Sumatera Utara 20234

Indonesia

Telp : +62 614 156500

Fax : +62 614 568560

**Branch Office Semarang:**

Jl. MH Thamrin No. 152

Semarang 50314

Indonesia

Telp : +62 24 844 6878

Fax : +62 24 844 6879

**Branch Office Jakarta Utara:**

Jl. Bandengan Utara Kav. 81

Blok A No.02, Lt 1

Jakarta Utara 14440

Indonesia

Telp : +62 21 6667 4959

**Branch Office Pekanbaru:**

Sudirman City Square

Jl. Jend. Sudirman Blok A No.7

Pekanbaru

Indonesia

**Branch Office Surabaya:**

Spazio Tower Lt. 10, Unit S05

Jl. Mayjen Yono Suwoyo

Surabaya 60226

Indonesia

**Branch Office Makassar:**

Jl. Gunung Latimojong No.120A

Makassar

Indonesia

Telp : +62 411 361 5255

**Branch Office Bandung:**

Paskal Hypersquare Blok A1

Jl. Pasirkaliki No 25-27

Bandung 40181

Indonesia

**Branch Office Denpasar:**

Ruko Griya Alamanda No.9

Jl. Cok Agung Tresna

Denpasar

Indonesia

**A Member of NH Investment & Securities Global Network**

Seoul | New York | Hong Kong | Singapore | Shanghai | Beijing | Hanoi |  
Jakarta