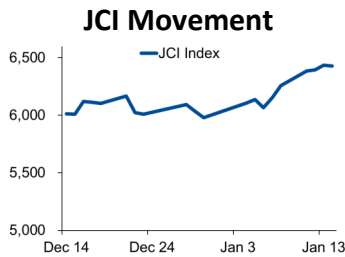


Morning Brief



Today's Outlook:

Neraca Dagang Diprediksi Surplus

Ketiga indeks utama AS serempak melemah pada penutupan perdagangan (14/01/2021). Presiden terpilih Joe Biden mengumumkan rencana paket stimulus tambahan dengan total mencapai USD 1,9 triliun; dimana jumlah ini cukup sejalan dengan ekspektasi pasar. Namun sentimen negatif didapat dari rilis angka klaim pengangguran yang naik menjadi 965.000.

Sementara itu, IHSG masih melanjutkan fase konsolidasi setelah menguat lebih dari 7% sejak awal tahun. Dari kalender ekonomi, investor akan mencermati rilis neraca perdagangan yang diproyeksikan masih surplus sebesar USD 2,3 miliar. Untuk hari ini, IHSG diperkirakan bergerak pada rentang 6.350 - 6.560.

Company News

- PTPP : Naikkan Target Kontrak Baru & Capex di Tahun 2021
- TGKA : Siapkan Capex Rp 25,2 Miliar di 2021
- PAMG : Anggarkan Capex Tahun 2021 Sebesar Rp 24,86 Miliar
- ALDO : Bidik Kinerja di 2021 Tumbuh 13%

Domestic & Global News

- Sri Mulyani Perpanjang Insentif Pajak Sektor Farmasi
- Biden akan Umumkan Rencana Penyaluran USD 1,9 Triliun untuk Ekonomi

Sectors

	Last	Chg.	%
Property, Real Estate, and Construction	410.66	-3.99	-0.96%
Finance	1460.06	-9.27	-0.63%
Consumer Goods	1847.19	-10.61	-0.57%
Agriculture	1530.18	-7.26	-0.47%
Mining	2215.55	-5.61	-0.25%
Miscellaneous Industry	1186.13	0.55	0.05%
Trade, Services, and Investment	816.70	2.67	0.33%
Infrastructure, Utilities, Transportation	1058.41	7.70	0.73%
Basic Industries	1012.63	16.00	1.61%

Indonesia Macroeconomic Data

Monthly Indicators	Last	Prev.	Quarterly Indicators	Last	Prev.
BI 7 Day Rev Repo Rate	3.75%	3.75%	Real GDP	-3.49%	-5.32%
FX Reserve (USD bn)	135.90	133.60	Current Acc (USD bn)	0.96	(2.94)
Trd Balance (USD bn)	2.61	3.61	Govt. Spending Yoy	9.76%	-6.90%
Exports Yoy	9.54%	-3.29%	FDI (USD bn)	3.92	4.56
Imports Yoy	-17.46%	-26.93%	Business Confidence	104.82	105.33
Inflation Yoy	1.68%	1.59%	Cons. Confidence*	96.50	92.00

JCI Index

Jan. 14	6,428.31
Chg.	-6.89pts (-0.11%)
Volume (bn shares)	354.18
Value (IDR tn)	28.23
Adv 194 Dec 302 Unc 230 Untr 86	

Most Active Stocks

(IDR bn)			
by Value			
Stocks	Val.	Stocks	Val.
ANTM	4,916.9	TLKM	660.2
PGAS	1,894.7	BBRI	637.2
TINS	1,699.1	BBCA	627.5
BBKP	1,219.2	BUMI	600.1
INCO	827.3	BRIS	595.7

Foreign Transaction

(IDR bn)			
Buy		Sell	
Buy		6,257	
Sell		3,292	
Net Buy (Sell)		2,965	
Top Buy	NB Val.	Top Sell	NS Val.
BBRI	298.8	BBCA	108.0
ASII	141.8	BRMS	56.3
TLKM	60.2	AGII	30.9
INKP	54.9	TINS	30.2
UNTR	48.7	BBKP	29.0

Government Bond Yields & FX

	Last	Chg.
Tenor: 10 year	6.19%	0.00%
USDIDR	14,059	-0.01%
KRWIDR	12.79	-0.27%

Global Indices

Index	Last	Chg.	%
Dow Jones	30,991.52	(68.95)	-0.22%
S&P 500	3,795.54	(14.30)	-0.38%
FTSE 100	6,801.96	56.44	0.84%
DAX	13,988.70	48.99	0.35%
Nikkei	28,698.26	241.67	0.85%
Hang Seng	28,496.86	261.26	0.93%
Shanghai	3,565.91	(32.75)	-0.91%
KOSPI	3,149.93	1.64	0.05%
EIDO	24.91	0.25	1.01%

Commodities

Commodity	Last	Chg.	%
Gold (\$/troy oz.)	1,846.5	1.0	0.06%
Crude Oil (\$/bbl)	53.57	0.66	1.25%
Coal (\$/ton)	88.35	(0.45)	-0.51%
Nickel LME (\$/MT)	18,281	603.0	3.41%
Tin LME (\$/MT)	21,007	(28.0)	-0.13%
CPO (MYR/Ton)	3,527	(165.0)	-4.47%

PTPP : Naikkan Target Kontrak Baru & Capex di Tahun 2021

PT PP (Persero) Tbk (PTPP) menargetkan perolehan kontrak baru di tahun 2021 adalah Rp 30,1 triliun, naik 35% dari pencapaian di tahun sebelumnya. Sedangkan, target belanja modal alias *capital expenditure* (capex) di tahun 2021 adalah sebesar Rp 6,2 triliun atau naik dua kali lipat dari tahun 2020. (Kontan)

PAMG : Anggarkan Capex Rp 24,86 Miliar

PT Bima Sakti Pertiwi Tbk (PAMG) anggarkan belanja modal atau *capital expenditure* (capex) sebesar Rp 24,86 miliar untuk tahun ini. Anggaran tersebut akan difokuskan untuk menyelesaikan pembebasan lahan. (Kontan)

TGKA : Siapkan Capex Rp 25,2 Miliar di 2021

PT Tigaraksa Satria Tbk (TGKA) tahun ini mengalokasikan capex sebesar Rp211miliar. Manajemen mengatakan alokasi capex akan digunakan untuk pembelian peralatan pabrik, dan peralatan kantor seperti hardware dan software, serta pembelian tabung gas. (Kontan)

ALDO : Bidik Kinerja di 2021 Tumbuh 13%

PT Alkindo Naratama Tbk (ALDO) masih gencar melakukan diversifikasi produk. Emiten kertas ini berencana mengembangkan produk baru berupa tas kertas atau paper bag di tahun ini. Dari segmen kertas ini, ALDO menargetkan pertumbuhan double digit atau sekitar 13% di tahun 2021. (Kontan)

Domestic & Global News

Sri Mulyani Perpanjang Insentif Pajak Sektor Farmasi

Menteri Keuangan Sri Mulyani Indrawati telah memperpanjang pemberian insentif pajak kepada wajib pajak di lingkup kesehatan, termasuk sektor farmasi. Kebijakan ini berlaku hingga 30 Juni 2021. Adapun aturan tersebut tertuang dalam Peraturan Menteri Keuangan (PMK) Nomor 239/PMK.03/2020 dan Perpanjangan Pemberlakuan Fasilitas Pajak Penghasilan Berdasarkan Peraturan Pemerintah Nomor 29 Tahun 2020. PMK ini menyebutkan otoritas fiskal memberikan lima insentif pajak. Pertama, insentif pajak pertambahan nilai (PPN) dan PPN impor. Kedua, pembebasan dari pemungutan pajak penghasilan (PPh) Pasal 22 Impor. Ketiga, pembebasan PPh Pasal 21 untuk wajib pajak orang pribadi dalam negeri. Keempat, pembebasan PPh Pasal 23 yang diberikan atas penghasilan sehubungan dengan jasa teknik, jasa manajemen, jasa konsultan, dan jasa lain. Kelima, pemberlakuan fasilitas PPh sebesar 0% dan bersifat final atas penghasilan berupa kompensasi atau penggantian atas penggunaan harta. (Kontan)

Biden akan Umumkan Rencana Penyaluran USD 1,9 Triliun untuk Ekonomi

Presiden terpilih Joe Biden akan mengumumkan proposal paket stimulus senilai USD 1,9 triliun pada hari Kamis, untuk mendorong ekonomi dan mempercepat respon AS terhadap pandemi covid-19. Paket tersebut termasuk USD 415 miliar untuk mendukung tanggapan terhadap virus dan distribusi vaksin COVID-19, sekitar USD 1 triliun untuk bantuan langsung ke rumah tangga, dan sekitar USD 440 miliar untuk usaha kecil dan komunitas yang sangat terpuak oleh pandemi, pejabat administrasi Biden mengatakan kepada wartawan melalui telepon konferensi. (Reuters)

	Last Price	End of Last Year Price	Target Price*	Rating	Upside Potential (%)	1 Year Change (%)	Market Cap (IDR tn)	Price / EPS (TTM)	Price / BVPS	Return on Equity (%)	Dividend Yield TTM (%)	Sales Growth Yoy (%)	EPS Growth Yoy (%)	Adj. Beta
Finance						6.7	2,706.4							
BBCA	35,100	33,850	34,000	Hold	(3.1)	2.7	865.4	31.3x	4.8x	16.0	1.6	3.4	(4.2)	1.1
BBRI	4,770	4,170	4,500	Underweight	(5.7)	4.1	588.4	24.7x	3.0x	12.2	3.5	(3.1)	(43.3)	1.3
BBNI	6,450	6,175	6,000	Underweight	(7.0)	(16.0)	120.3	15.6x	1.1x	6.7	3.2	(2.4)	(63.9)	1.5
BMRI	6,850	6,325	7,000	Hold	2.2	(10.5)	319.7	15.0x	1.7x	11.1	5.2	(0.7)	(30.7)	1.3
Consumer						(12.0)	1,065.2							
GGRM	40,800	41,000	49,000	Buy	20.1	(29.6)	78.5	8.5x	1.4x	17.9	N/A	2.0	(22.0)	0.9
ICBP	9,350	9,575	12,150	Buy	29.9	(18.5)	109.0	21.3x	4.0x	20.1	2.3	3.4	2.1	0.7
KLBF	1,595	1,480	1,750	Overweight	9.7	0.9	74.8	28.5x	4.4x	16.2	1.6	1.6	5.8	0.9
SIDO	765	805	930	Buy	21.6	20.5	23.0	30.1x	6.9x	26.9	3.4	6.0	10.8	0.8
MYOR	2,800	2,710	2,700	Hold	(3.6)	39.3	62.6	25.5x	5.9x	25.3	1.1	(2.1)	42.9	0.8
HMSP	1,485	1,505	1,750	Buy	17.8	(34.6)	172.7	16.5x	6.0x	34.4	8.1	(12.6)	(33.0)	1.0
UNVR	7,000	7,350	8,600	Buy	22.9	(17.4)	267.1	36.4x	41.2x	109.5	2.8	0.3	(1.0)	0.8
Infrastructure						(4.3)	747.68							
TLKM	3,500	3,310	3,800	Overweight	8.6	(8.6)	346.7	18.4x	3.4x	18.8	4.4	(2.6)	1.3	1.1
ISAT	6,200	5,050	5,130	Sell	(17.3)	122.2	33.7	24.1x	2.7x	12.0	N/A	9.2	(60.8)	1.5
JSMR	4,680	4,630	5,100	Overweight	9.0	(9.6)	34.0	39.4x	1.8x	4.7	0.3	(50.1)	(89.5)	1.3
EXCL	2,700	2,730	3,350	Buy	24.1	(16.9)	28.9	12.6x	1.4x	11.5	0.7	5.0	312.8	1.2
TOWR	945	960	1,310	Buy	38.6	20.4	48.2	17.9x	4.9x	29.5	2.5	19.3	22.6	0.9
PGAS	1,810	1,655	1,400	Sell	(22.7)	(11.3)	43.9	N/A	1.2x	(0.3)	2.3	(23.5)	(58.7)	1.7
TBIG	1,680	1,630	1,565	Underweight	(6.8)	51.4	38.1	36.7x	6.1x	20.0	1.7	13.5	22.3	0.9
Trade						8.8	725.0							
UNTR	26,300	26,600	19,000	Sell	(27.8)	19.5	98.1	12.2x	1.6x	13.7	3.7	(29.2)	(38.2)	0.9
MAPI	810	790	870	Overweight	7.4	(22.9)	13.4	N/A	2.5x	(5.6)	N/A	(34.0)	N/A	1.3
ACES	1,725	1,715	1,900	Overweight	10.1	7.8	29.6	29.4x	6.1x	17.9	1.0	(8.3)	(26.7)	0.9
MIKA	2,670	2,730	2,810	Overweight	5.2	8.5	38.0	51.4x	8.5x	16.7	0.8	(2.8)	0.0	0.3
Property						(16.7)	395.1							
CTRA	1,070	985	1,160	Overweight	8.4	2.4	19.9	20.1x	1.3x	6.7	0.7	(8.9)	(40.9)	1.4
BSDE	1,280	1,225	1,575	Buy	23.0	1.2	27.1	27.0x	0.9x	3.3	N/A	(18.2)	(80.3)	1.5
WIKA	2,130	1,985	2,180	Hold	2.3	1.9	19.1	19.5x	1.4x	6.7	2.4	(43.3)	(96.3)	1.8
PTPP	2,050	1,865	1,940	Underweight	(5.4)	26.2	12.7	30.9x	1.2x	3.4	1.7	(37.0)	(95.2)	1.9
PWON	565	510	615	Overweight	8.8	(4.2)	27.2	23.3x	1.9x	8.1	N/A	(41.9)	(72.1)	1.5
Basic Ind.						6.1	814.3							
SMGR	11,925	12,425	13,325	Overweight	11.7	(1.0)	70.7	26.8x	2.1x	8.1	0.3	(8.9)	19.3	1.3
INTP	14,725	14,475	18,775	Buy	27.5	(20.7)	54.2	30.5x	2.4x	7.9	4.9	(10.6)	(5.0)	1.3
CPIN	6,650	6,525	6,675	Hold	0.4	(7.6)	109.0	32.6x	5.0x	15.9	1.2	(1.4)	(10.9)	1.4
Misc Ind.						(5.3)	361.5							
ASII	6,775	6,025	5,800	Underweight	(14.4)	(5.9)	274.3	13.8x	1.8x	13.4	2.7	(26.4)	(11.5)	1.3
Mining						44.1	514.7							
TINS	2,260	1,485	1,200	Sell	(46.9)	164.3	16.8	N/A	3.4x	(19.7)	N/A	(18.7)	(43.0)	1.7
PTBA	3,000	2,810	2,900	Hold	(3.3)	11.5	34.6	12.6x	2.0x	16.0	10.9	(20.9)	(44.6)	1.2
INCO	6,600	5,100	4,530	Sell	(31.4)	93.5	65.6	35.0x	2.3x	6.9	N/A	12.7	N/A	1.6
ANTM	3,180	1,935	1,480	Sell	(53.5)	280.8	76.4	163.1x	4.0x	2.4	0.1	(26.5)	30.3	1.7
ITMG	14,700	13,850	12,000	Sell	(18.4)	15.7	16.6	16.9x	1.3x	7.6	6.0	(33.2)	(55.6)	1.2
ADRO	1,495	1,430	1,700	Overweight	13.7	1.4	47.8	31.7x	0.9x	2.9	7.3	(26.4)	(73.0)	1.4
MEDC	715	590	1,100	Buy	53.8	2.4	18.0	N/A	1.1x	(14.6)	N/A	(18.3)	N/A	1.7
Agriculture						8.9	95.9							
AAJI	12,400	12,325	14,200	Overweight	14.5	(1.0)	23.9	35.0x	1.3x	3.6	0.7	7.6	423.9	1.4
LSIP	1,370	1,375	1,200	Underweight	(12.4)	2.2	9.3	19.5x	1.1x	5.7	1.1	(11.9)	412.5	1.6

* Target Price

Source: Bloomberg, NHKS Research

Date	Country	Hour Jakarta	Event	Period	Actual	Consensus	Previous
Monday	CH	08:30	PPI YoY	Dec	-0.4%	-0.7%	-1.5%
<i>11 - Jan</i>	CH	08:30	CPI YoY	Dec	0.2%	0.0%	-0.5%
Wednesday	US	19:00	MBA Mortgage Applications	Jan	16.7%	--	1.7%
<i>13 - Jan</i>	US	20:30	CPI MoM	Dec	0.4%	0.4%	0.2%
Thursday	US	02:00	Monthly Budget Statement	Dec	-\$143.6b	-\$143.5b	-\$145.3b
<i>14 - Jan</i>	US	20:30	Initial Jobless Claims	Jan	965k	789k	787k
	CH		Trade Balance	Dec	\$78.17b	\$71.00b	\$75.43b
	US	20:30	Import Price Index MoM	Dec	1.1%	0.6%	0.1%
Friday	ID	11:00	Trade Balance	Dec		\$2287m	\$2613m
<i>15 - Jan</i>	UK	14:00	Industrial Production MoM	Nov		--	1.3%
	UK	14:00	Manufacturing Production MoM	Nov		--	1.7%
	US	21:15	Industrial Production MoM	Dec		0.3%	0.4%

Source: Bloomberg

Corporate Calendar

Date	Event	Company
Monday	RUPS	KAYU
<i>11 - Jan</i>		
Tuesday	RUPS	PLAS, DNAR
<i>12 - Jan</i>		
Thursday	RUPS	AKKU
<i>14 - Jan</i>		
Friday	Cum Dividend	XISB
<i>15 - Jan</i>	RUPS	WEGE

Source: NHKSI Research

JAKARTA COMPOSITE INDEX



PREVIOUS 14 JANUARI 2021

INDEX 6428.31 (-0.11%)
 TRANSACTIONS 28.23 TRILLION
 NETT FOREIGN 2965 BILLION (BUY)

PREDICTION 15 JANUARI 2021

BULLISH
 RANGE 6350-6560

DOJI
 MACD POSITIF
 STOCHASTIC NETRAL UPPER AREA

KRAS—PT KRAKATAU STEEL TBK



PREVIOUS 14 JANUARI 2020

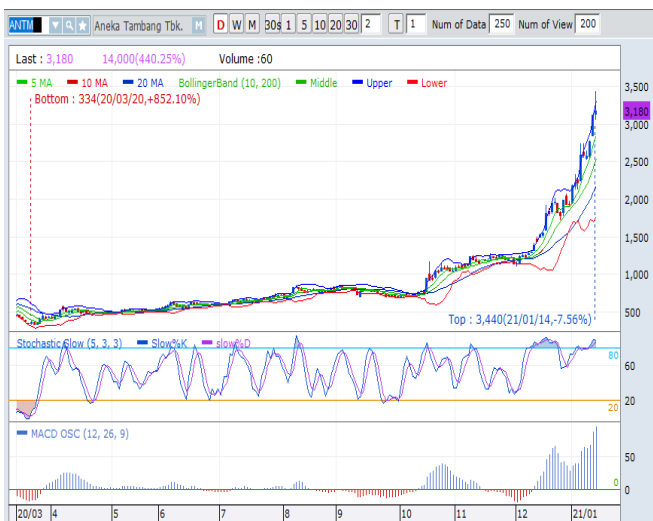
CLOSING 760 (+16%)

PREDICTIONS 15 JANUARI 2021

BUY
 TARGET PRICE 835
 STOPLOSS 750

BULLISH ENGULFING
 MACD POSITIF
 STOCHASTIC UPTREND

ANTM—PT ANEKA TAMBANG TBK



PREVIOUS 14 JANUARI 2020

CLOSING 3180 (+12.64%)

PREDICTIONS 15 JANUARI 2021

BUY
 TARGET PRICE 3500
 STOPLOSS 3150

BREAK OUT CUP & HANDLE
 MACD POSITIF
 STOCHASTIC UPTREND

KLBF—PT KALBE FARMA TBK



PREVIOUS 14 JANUARI 2021

CLOSING 1595 (+1.92%)

PREDICTIONS 15 JANUARI 2021

BUY

TARGET PRICE 2100

STOPLOSS 1500

BOTTOM FISHING AREA

MACD NEGATIF

STOCHASTIC DOWNTREND

WIKA—PT WIJAYA KARYA (PERSERO) TBK



PREVIOUS 14 JANUARI 2021

CLOSING 2130 (-1.39%)

PREDICTIONS 15 JANUARI 2021

TRADING BUY

TARGET PRICE 2270

STOPLOSS 2100

BOTTOM FISHING AREA

MACD NEGATIF

STOCHASTIC DOWNTREND

PGAS -- PT PERUSAHAAN GAS NEGARA TBK



PREVIOUS 14 JANUARI 2021

CLOSING 1810 (+12.7%)

PREDICTIONS 15 JANUARI 2021

BUY

TARGET PRICE 2250

STOPLOSS 1790

BREAK OUT TRIANGLE

MACD NEGATIF MENGECEIL

STOCHASTIC UPTREND

Research Division

Head of Research

Anggaraksa Arismunandar

Market Strategy, Economy, Misc. Industry
T +62 21 5088 ext. 9134
E anggaraksa@nhsec.co.id

Senior Technical Analyst

Dimas Wahyu Putra Pratama

Technical
T +62 21 5088 ext
E dimas.wahyu@nhsec.co.id

Analyst

Arief Machrus

Banking, Fixed Income
T +62 21 5088 ext 9127
E arief.machrus@nhsec.co.id

Analyst

Ajeng Kartika Hapsari

Property, Construction, Cement
T +62 21 5088 ext 9130
E ajeng@nhsec.co.id

Analyst

Maryoki Pajri Alhusnah

Mining, Agriculture, Trade
T +62 21 5088 ext 9128
E maryoki.pajri@nhsec.co.id

Analyst

Putu Chantika

Consumer, Retail
T +62 21 5088 ext 9129
E putu.chantika@nhsec.co.id

Analyst

Restu Pamungkas

Telco, Tower, Toll road, Poultry
T +62 21 5088 ext 9133
E restu.pamungkas@nhsec.co.id

Research Support

Jasmine Kusumawardani

T +62 21 5088 ext 9132
E jasmine.kusumawardani@nhsec.co.id

DISCLAIMER

This report and any electronic access hereto are restricted and intended only for the clients and related entities of PT NH Korindo Sekuritas Indonesia. This report is only for information and recipient use. It is not reproduced, copied, or made available for others. Under no circumstances is it considered as a selling offer or solicitation of securities buying. Any recommendation contained herein may not be suitable for all investors. Although the information hereof is obtained from reliable sources, its accuracy and completeness cannot be guaranteed. PT NH Korindo Sekuritas Indonesia, its affiliated companies, employees, and agents are held harmless from any responsibility and liability for claims, proceedings, action, losses, expenses, damages, or costs filed against or suffered by any person as a result of acting pursuant to the contents hereof. Neither is PT NH Korindo Sekuritas Indonesia, its affiliated companies, employees, nor agents are liable for errors, omissions, misstatements, negligence, inaccuracy contained herein.

All rights reserved by PT NH Korindo Sekuritas Indonesia



PT. NH Korindo Sekuritas Indonesia

Member of Indonesia Stock Exchange

Head Office :

District 8 Treasury Tower 51st
Fl. Unit A, SCBD Lot.28
Jl. Jendral Sudirman Kav. 52-53
Jakarta Selatan 12190
Telp : +62 21 50889100
Fax : +62 21 50889101

Branch Office BSD:

ITC BSD Blok R No.48
Jl. Pahlawan Seribu Serpong
Tangerang Selatan 15322
Indonesia
Telp : +62 21 5316 2049
Fax : +62 21 5316 1687

Branch Office Medan :

Jl. Timor No 147
Medan, Sumatera Utara
20234
Indonesia
Telp : +62 614 156500
Fax : +62 614 568560

A Member of NH Investment & Securities Global Network

Seoul | New York | Hong Kong | Singapore | Shanghai | Beijing | Hanoi |
Jakarta